

Blik op 2022-2023

Vertrouwen & perspectief



Gimv

Building leading companies.

Gimv in een oogopslag

Overzicht op 31-03-2023

1,52

MILJARD EUR IN PORTEFEUILLE

59

PORTEFEUILLEBEDRIJVEN

3,7

MILJARD EUR OMZET
PORTEFEUILLEBEDRIJVEN

20.000

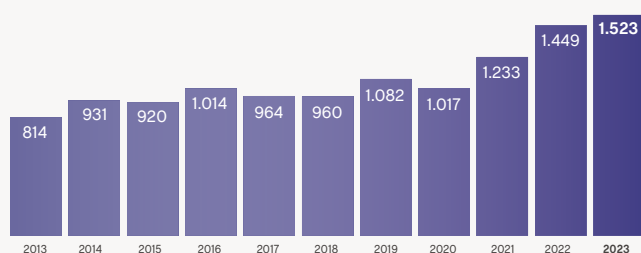
PROFESSIONALS WERKZAAM IN
PORTEFEUILLEBEDRIJVEN

Kerncijfers

Geconsolideerd (in 000 EUR)	2022-2023	2021-2022	2020-2021	2019-2020	2018-2019
Eigen vermogen	1.312.409	1.413.034	1.274.280	1.104.924	1.321.252
Portefeuille	1.522.898	1.448.547	1.232.929	1.016.984	1.081.926
Liquide middelen	194.416	377.828	517.480	368.041	276.699
Portefeuilleresultaat	-1.187	251.348	274.815	-111.959	155.259
Rendement op portefeuille ¹	-0,1%	20,4%	27,0%	-10,3%	16,2%
Nettoresultaat	-59.467	174.285	205.724	-151.573	112.079
Totaal brutodividend	69.302	65.073	63.567	63.567	63.567
Investeringen (eigen balans)	260.649	193.830	211.129	204.885	222.208
Desinvesteringen (eigen balans)	175.037	218.920	265.510	179.404	196.205
Aantal medewerkers	93	90	89	91	91
Totaal aantal aandelen	27.220.734	26.654.508	26.047.134	25.426.672	25.426.672
Per aandeel					
Eigen vermogen	48,2	53,0	49,0	43,5	52,0
Nettoresultaat	-2,20	6,59	7,96	-5,96	4,41
Brutodividend	2,6	2,5	2,5	2,5	2,5

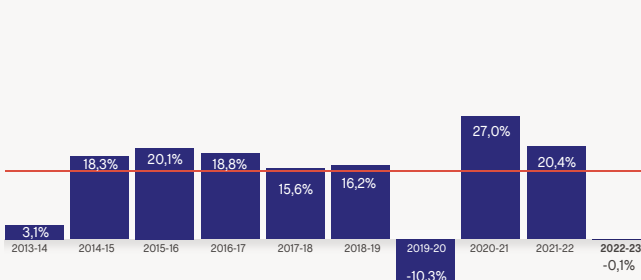
¹ Meerwaarden op realisaties + niet-gerealiseerde opbrengsten op financiële vaste activa + dividenden + interesten/portefeuille bij aanvang van het boekjaar

Evolutie portefeuille over >10 jaar
(2013-2023, in mio EUR)



Portefeuillerendement

— langetermijndoelstelling



Actieve aandeelhouder

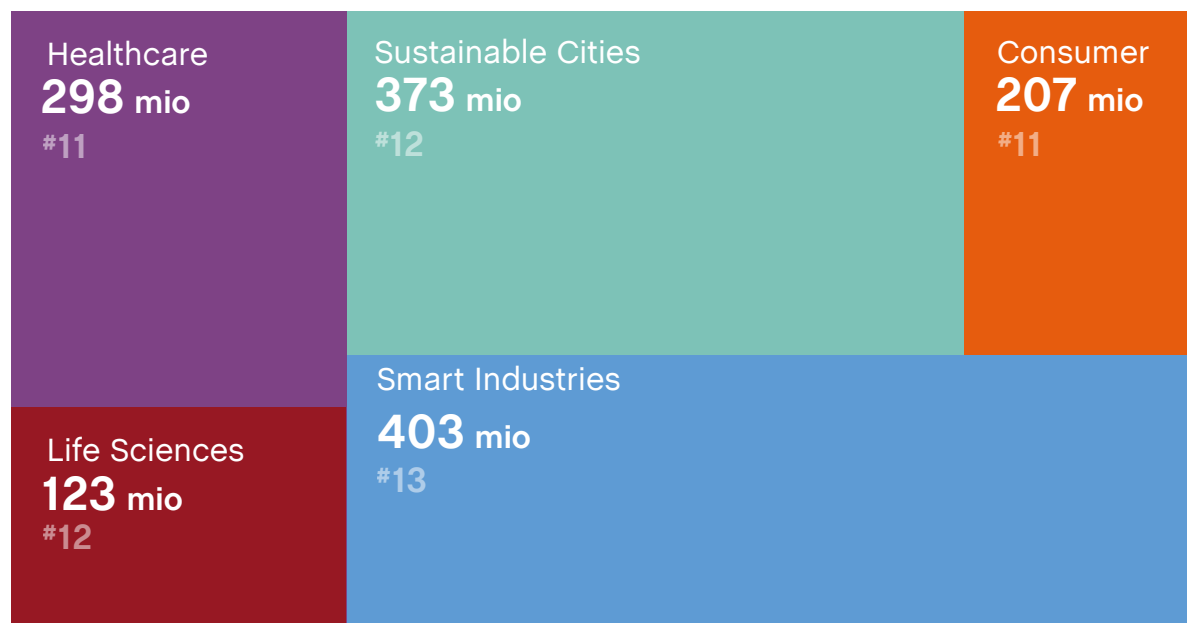
Al ruim 40 jaar investeert Gimv in innovatie en ondernemerschap. Onze flexibele aanpak is gebaseerd op een solide balans en geduldig kapitaal, met een blik op de lange termijn. Onze toegewijde teams van experts werken samen met de gedreven teams van onze groeibedrijven aan oplossingen voor de samenleving van morgen.

De meer dan vijftig bedrijven waarin Gimv vandaag participeert, zijn actief in uiteenlopende sectoren. Onze vijf investeringsplatformen – Consumer, Healthcare, Life Sciences, Smart Industries en Sustainable Cities – zijn het toneel voor belangrijke vooruitgang en baanbrekende innovaties.

Onze bedrijven bieden antwoorden op de maatschappelijke vraagstukken van morgen: duurzaamheid, vergrijzing, gezondheidszorg, verstedelijking, globalisering, duurzame voeding, hernieuwbare energie, enz. Ze durven verder te kijken en leggen de lat hoog, het zijn bedrijven die met hun producten en diensten hun sector willen transformeren. Ze geloven dat een grote maatschappelijke impact hand in hand gaat met duurzame groei.

“Als beursgenoteerde investeringsmaatschappij met jarenlange ervaring en een sterke lokale aanwezigheid in combinatie met een wereldwijde blik, is Gimv uitstekend gepositioneerd om de economie en maatschappij van morgen mee vorm te geven door het bouwen van sterke en leidende groeibedrijven die oplossingen voorzien voor de belangrijkste uitdagingen van vandaag. Met vertrouwen richten we de blik vooruit, realiseren we met onze ondernemingen duurzame groei en creëren we samen perspectief voor de volgende generaties.”

Waardecreatie met focus op vijf investeringsplatformen



mio EUR in platform portefeuille, # aantal investeringen

Investeringsfocus

Elektrificatie en energie efficiëntie

- De weg naar net zero
- Nood aan zware investeringen in infrastructuur

Duurzame voeding en welbevinden

- Snelgroeiende bevolking met grote behoefte aan een veilige, milieuvriendelijke voedselproductie
- Focus op welzijn

Digitalisering en automatisering

- Snelle en aanhoudende technologische veranderingen
- Noodzakelijke transitie naar een digitale essentie

Gezondheidszorg en demografie

- Vergrijzende bevolking, toenemend gezondheidsbewustzijn en consumentengedrag
- Versnelde verschuiving naar minder kostenintensieve zorgopties (ambulant, virtueel)

Een actieve aandeelhouder met gemotiveerde, gespecialiseerde en ervaren investeringsteams

Via Gimv's vijf strategische investeringsplatformen vormen we vruchtbare partnerships met ondernemingen en ambitieuze managementteams. Samen bouwen we bedrijven uit tot leiders in hun sector via duurzame groei door middel van verschillende groeimechanismen zoals internationalisering, innovatie, omzetgroei, digitalisering, operationele excellentie of strategische buy-and-build trajecten. Onze portefeuillebedrijven kunnen rekenen op onze gedreven en ervaren multidisciplinaire teams met diepgaande sector kennis, allen lokaal aanwezig maar met een internationale blik op de wereld.

Een flexibele partner met een solide balans

Gimv investeert in ondernemingen, hoofdzakelijk met eigen middelen op de balans. Als evergreen-partner kan Gimv zich - dankzij die solide balans en de permanente toegang tot kapitaal op de lange termijn - flexibel opstellen. Deze flexibiliteit vertaalt zich ook in een brede waaier van investeringsstructuren (buyout, groeikapitaal of venture capital voor de life sciences-sector), zowel via meerderheids- als minderheidsparticipaties. Zo kunnen we inspelen op de specifieke noden van elk portefeuillebedrijf.

Met voortdurende aandacht voor duurzaamheid

Gimv heeft duurzaamheid volledig geïntegreerd in haar werking en investeringsprocessen. De dialoog over duurzaamheid tussen de teams van Gimv en het management van onze portefeuillebedrijven gebeurt op een datagedreven manier die de bedrijven helpt om gerichte prioriteiten te identificeren en doelstellingen te formuleren om samen te realiseren tijdens de periode waarin Gimv aandeelhouder is. Door zelf vinger aan de pols te houden inzake regelgeving en andere ontwikkelingen heeft Gimv de ambitie om een gids te zijn voor de portefeuillebedrijven waar en wanneer nodig of nuttig.

Investeringscriteria

Ambitieuze en innovatieve bedrijven met een solide marktpositie en een sterk groeipotentieel.

Kleine tot middelgrote bedrijven met een **kapitaalbehoefte van 5 tot 75 miljoen EUR.**

Bedrijven met hoofdzetel in de **Benelux, Frankrijk of de DACH-landen.**

Bedrijven met een sterk management en een heldere bedrijfsvisie op **maatschappelijke meerwaarde.**

Op het gebied van Life Sciences focust Gimv op Europese O&O gerichte bedrijven die **baanbrekende oplossingen ontwikkelen die de menselijke gezondheid positief beïnvloeden**, vanaf hun vroege preklinische proof-of-concept tot klinische tests in een laat stadium.

Duurzaamheid

Bedrijven toekomstbestendig maken door ervoor te zorgen dat ze verantwoord ondernemen en oplossingen aanreiken voor de economie en de maatschappij van vandaag en morgen, dat is de taak van Gimv als duurzame investeerder. Daarom heeft Gimv **ESG** (environment, social en governance) **geïntegreerd in het investeringsproces**, van de screening van investeringsopportuniteiten tot de volledige houdperiode.

Gimv voert een proactieve, continue en data-gedreven dialoog met de portefeuille over ESG. Tegelijkertijd zien we een toename van de regelgeving met het oog op transparantie en zorgvuldigheid. De organisatorische impact hiervan op alle bedrijven (van klein tot groot) is niet te onderschatten. Deze uiteenlopende evoluties vragen om het juiste evenwicht te vinden tussen wat vereist en wat gewenst is. Onze bedrijven kunnen blijven rekenen op Gimv om hen hierin te begeleiden.

Duurzaamheid is een veranderingstraject voor mensen door mensen. Het zijn de teams in onze bedrijven die elke dag opnieuw mee hun schouders zetten onder het bouwen aan een meer duurzame economie en samenleving.



“Gimv stelt zich op als een actieve partner die relaties smeedt tussen ESG-professionals binnen de Gimv-portefeuille.”

ESG portfolio survey - proces om tot een datagedreven dialoog te komen



“De jaarlijkse survey is een voorbeeld van praktische ondersteuning en helpt ons om een goed inzicht te krijgen in onze prestaties en verbeterpunten.”

“Het is Gimv’s rol om onze bedrijven te helpen met het verbeteren van hun ESG-maturiteit als een belangrijk onderdeel van hun toekomstbestendigheid.”

Vijf toekomstgerichte investeringsplatformen

Consumer

207

MILJOEN EUR IN
PORTEFEUILLE

11

PORTEFEUILLE-
BEDRIJVEN



Scan voor
de video

Globalisering, verstedelijking, digitalisering, grondstoffenschaarste in een context van klimaatverandering en stijgende kosten staan bovenaan de agenda van consumentgerichte ondernemingen. De consument van vandaag verwacht dan ook veel van bedrijven en merken en is op zoek naar vertrouwen gebaseerd op waarden zoals authenticiteit, eerlijkheid, transparantie en duurzaamheid.

Investeringsfocus

FOOD & BEVERAGE

Gezonde, duurzame en lekkere voeding en dranken, ten behoeve van de bewuste consument, zowel lokaal als in internationale markten



HOME & FAMILY

Hoogwaardige producten en diensten voor huis, tuin en gezin, afgestemd op een comfortabel en aangenaam leven

B(2B)2C / DTC PRODUCTEN EN DIENSTEN

Overige toekomstgerichte producten en diensten in groei- en duurzaamheidssegmenten

Healthcare

298

MILJOEN EUR IN
PORTEFEUILLE

11

PORTEFEUILLE-
BEDRIJVEN



Scan voor
de video

Vanuit het Healthcare platform investeert Gimv in kwalitatief hoogstaande zorgverstrekkers en in toonaangevende dienstverleners aan de gezondheidssector.

Investeringsfocus

GEZONDHEIDSZORG

- Zorgverstrekkers & dienstverlening aan patiënten
- Medische producten
- B2B diensten & software



Life Sciences

123

MILJOEN EUR IN
PORTEFEUILLE

12

PORTEFEUILLE-
BEDRIJVEN



Scan voor
de video

Het venture capital georiënteerde Gimv Life Sciences-platform richt zich op innovatieve R&D-gedreven bedrijven die dankzij de ontwikkeling van nieuwe medicijnen of behandelingen een positieve impact beogen op de menselijke gezondheid.

Investeringsfocus

- Bedrijven actief in geneesmiddelenontwikkeling, van vroeg preklinisch tot laat klinisch
- Opportuniteiten in andere life science-gebieden zoals medtech, digitale gezondheid, industriële- en agrobiotech



Smart Industries

403

MILJOEN EUR IN
PORTEFEUILLE

13

PORTEFEUILLE-
BEDRIJVEN



Scan voor
de video

Het ecosysteem van Smart Industries bestaat uit bedrijven wiens business model enerzijds draait rond het digitale of technologie en anderzijds het industriële en in de meerderheid van de gevallen een combinatie van beide. Het Smart Industries-team gelooft en investeert graag in een succesformule die gefundeerd is op ondernemers en managementteams die een diepe technische en technologische kennis combineren met een gezonde handelsgeest.

Sustainable Cities

373

MILJOEN EUR IN
PORTEFEUILLE

12

PORTEFEUILLE-
BEDRIJVEN



Scan voor
de video

Onze bredere kerninfrastructuur zoals wegen, nutsnetwerken of digitale infrastructuur, is sterk verouderd en niet klaar voor de energietransitie. Een snelle modernisering dringt zich op.

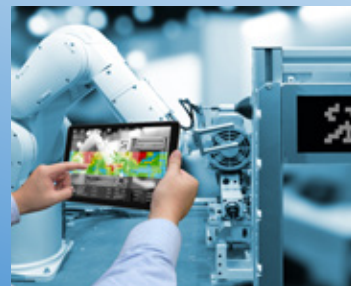
Investeringsfocus

DIGITAL/TECH

Bedrijven die software ontwikkelen of ICT-diensten met toegevoegde waarde aanbieden

DIGITAL INDUSTRIALS

Bedrijven die hard- en softwaretechnologieën samenbrengen om zo oplossingen voor digitalisering en automatisering te ontwikkelen en commercialiseren



INDUSTRIALS

Bedrijven die zich onderscheiden door een opmerkelijke proces-expertise, geavanceerde productie en marktpositie

Investeringsfocus

BOUW & INFRASTRUCTUUR

Modernisering van infrastructuur

ENERGIE & MILIEU

Bijdragen aan de energietransitie en het reduceren van het gebruik van natuurlijke hulpbronnen

NICHE CHEMIE ("SPECIALTY CHEMICALS") EN RECYCLAGE

Duurzaam gebruik van materialen



LOGISTIEK, VERVOER & MOBILITEIT

Decarbonisering, multimodalisering en het intelligent maken van de logistieke keten

PROFESSIELE B2B DIENSTVERLENING

Verduurzaming en professionalisering van bedrijfsoperaties

De 20 grootste participaties

Gebaseerd op boekwaarde dd 31-03-2023

5 grootste investeringen

Cegeka	Onafhankelijke, Europese ICT-dienstverlener	B	Smart Industries
Groupe Claire	Uitrusting en oplossingen van het drinkwaternetwerk	FR	Sustainable Cities
Coolworld Rentals	Full-service verhuur van koel- en verwarmingsapparatuur	NL	Sustainable Cities
Medi-Markt	Levert hulpmiddelen aan huis voor patiënten met incontinentie	D	Healthcare
Spineart	Medtech-bedrijf, ontwikkelt implantaten voor wervelkolomchirurgie	CH	Healthcare

Subtotaal **396 miljoen EUR**

10 grootste investeringen

Picot	Producent van poort-en hekwerk en aanbieder van omheiningsooplossingen	FR	Smart Industries
Sofatutor	Online onderwijsplatform	D	Consumer
Televic	Hoogtechnologische en kwalitatieve communicatiesystemen	B	Smart Industries
United Dutch Breweries	Onafhankelijke biergroep	NL	Consumer
Bio-Connection	Een CDMO gericht op het vullen, afwerken en vriesdrogen van injecteerbare (bio) farmaceutische producten	NL	Healthcare

Subtotaal **616 miljoen EUR**

15 grootste investeringen

Baas-Verkley	Kabel- en leidingnetwerken voor energie en water	NL	Sustainable Cities
Köberl	Facility management en bouwtechnische installatiediensten	D	Sustainable Cities
Acceo	Inspectie- en certifiëringsdiensten voor gebouwen	FR	Sustainable Cities
Rehaneo	Dienstverlener voor ambulante revalidatie	D	Healthcare
Alro Group	Industrieel coaten van auto- en vrachtwagononderdelen	B	Smart Industries

Subtotaal **790 miljoen EUR**

20 grootste investeringen

Olyn	Digitale marketing oplossingen	FR	Consumer
E.GRUPPE	End-to-end elektrotechnische oplossingen	D	Sustainable Cities
Joolz	Premium kinderwagens	NL	Consumer
La Comtoise	Ontwikkelt en levert kaasspecialiteiten voor de voedingsindustrie	FR	Consumer
Wemas	Verkeersveiligheidsuitrusting	D	Sustainable Cities

Totaal **921 miljoen EUR**

www.gimv.com

Volg ons



België
Gimv NV
Karel Oomsstraat 37
2018 Antwerpen
Tel +32 3 290 21 00
info@gimv.com

Nederland
Gimv Nederland Holding BV
WTC The Hague
Prinses Margrietplantsoen 87
2595 BR Den Haag
Tel +31 70 3 618 618
info@gimv.nl

Frankrijk
Gimv France Participations SAS
83, rue Lauriston
75116 Paris
Tel +33 1 58 36 45 60
info@gimv.fr

Duitsland
Gimv Germany Holding GmbH
Promenadeplatz 12
80333 München
Tel +49 89 44 23 27 50
info@gimv.de